

სწრაფი დახეობა  
Краткое руководство пользователя  
Қысқаша нұсқаулық

PTP-N29



3150AANA\_01

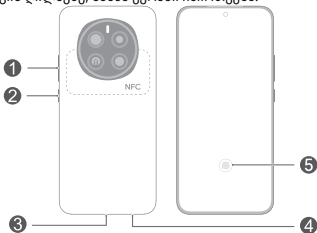
**HONOR**

# Contents

ქართული.....	1
Русский .....	3
Қазақ тілі.....	7

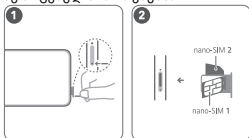
## ქართული

მონყობილობის ჩასართავად დააჭირეთ და დააყოვნეთ ჩართვის ღილაკზე, სანამ ეკრანი ჩაირთვება.



1	ხმის ღილაკი	2	ჩართვის ღილაკი
3	USB Type-C პორტი/ გარნიტურის ჯეკი	4	ბარათის ბუდე
5	ეკრანში არსებული თითის ანაბეჭდი		

მონყობილობის დასაყენებლად მიჰყევით შემდეგ სურათებზე მოცემულ მითითებებს.




- 5G და 4G სერვისი დამოკიდებულია იმაზე, თუ რამდენად აქვს თქვენი ქსელის ოპერატორს მათი მხარდაჭერა და რამდენად უზრუნველყოფს შესაბამის სერვისებს. 5G ან 4G სერვისის გასააქტიურებლად დაუკავშირდით თქვენს ოპერატორს.
- გარკვეულ ზონებში ქსელის ინტერფერენციის გამო 5G და 4G სერვისი შეიძლება მიუწვდომელი იყოს.

## ინფორმაცია უსაფრთხოებაზე

მონყობილობის გამოყენებამდე ყურადღებით წაიკითხეთ უსაფრთხოების ყველა ინფორმაცია.

### ექსპლუატაცია და უსაფრთხოება

-  სმენის შესაძლო დაზიანების თავიდან ასაცილებლად, არ მოუსმინოთ მაღალ ხმაზე დიდი ხნის განმავლობაში.
- პროდუქტის შესაფერისი ტემპერატურა: ექსპლუატაციისთვის 0°C-დან 35°C-მდე, შენახვისთვის -20°C-დან 45°C-მდე. ადაპტერის შესაფერისი ტემპერატურა: ექსპლუატაციისთვის -10°C-დან 45°C-მდე,

შენახვისთვის -40°C-დან 70°C-მდე. რეკომენდებულ დონეზე მაღალმა ან დაბალმა ტემპერატურამ შეიძლება მოწყობილობა დააზიანოს.

- კარდიოსტიმულატორების მწარმოებლები გირჩევენ, მოწყობილობასა და კარდიოსტიმულატორს შორის მანძილი უნდა იყოს მინიმუმ 15 სმ, რათა მოხდეს კარდიოსტიმულატორის პოტენციური შეფერხების თავიდან აცილება. თუ კარდიოსტიმულატორს იყენებთ, იქონიეთ მოწყობილობა კარდიოსტიმულატორის საპირისპირო მხარეს და არ ატაროთ მოწყობილობა წინა ჯიბით.
- მოწყობილობის გამოყენებისას გაეცანიტ ადგილობრივ კანონმდებლობას და რეგულაციებს. უბედური შემთხვევების რისკის შესამცირებლად, არ გამოიყენოთ თქვენი უსადენო მოწყობილობა მანქანის მართვის დროს.
- მოერიდეთ მოწყობილობის გამოყენებას მტვრიან, ნესტიან ან ჭუჭყიან ადგილას ან მაგნიტურ ველთან ახლოს.
- დამუხტვისას ადაპტერი უნდა იყოს ჩართული ახლომდებარე და ადვილად ხელმისაწვდომ როზეტში. გამოიყენეთ აპრობირებული დენის ადაპტერები და დამტენები.
- გამოაერთეთ დამტენი როზეტიდან და მოწყობილობიდან, როცა არ იყენებთ.
- არ გამოიყენოთ, შეინახოთ ან მოახდინოთ მოწყობილობის ტრანსპორტირება აალებადი და ფეთქებადი ნივთიერებების (მაგალითად, ბენზინ-გასამართი სადგური, ნავთობის საწყობი, ქიმიური ქარხანა) შენახვის ადგილზე. ასეთ გარემოში მოწყობილობის გამოყენება ზრდის აფეთქებისა და ხანძრის გაჩენის საშიშროებას.
- მოარიდეთ კვების ელემენტი ცეცხლს, ზედმეტ სიცხესა და მზის პირდაპირ სხივებს. არ მოათავსოთ ის გამათბობელ მოწყობილობებზე ან მოწყობილობებში. არ დაშალოთ, შეცვალოთ, გადააგდოთ ან გაჭყლიტოთ ის. არ ჩადოთ მასში უცხო საგნები, არ ჩაძიროთ სითხეებში და მოარიდეთ გარე ძალის ან ზეწოლის ზემოქმედებას, რადგან ამან შეიძლება გამოიწვიოს მისი გაჟონვა, გადახურება, ცეცხლის გაჩენა და აფეთქებაც კი.
- ხანძრისა და დენის დარტყმის რისკის შესამცირებლად მოარიდეთ ადაპტერი და აქსესუარები წყალსა და ტენიანობას. არ მოათავსოთ ადაპტერი სითბოს წყაროებთან, როგორცაა მიკროტალღური ღუმელი, ღუმელი ან რადიატორი. არ შეეხოთ ადაპტერს ან მოწყობილობას სველი ხელებით. ამან შეიძლება გამოიწვიოს მოკლე ჩართვა, მწყობრიდან გამოსვლა ან დენის დარტყმა. არ დაიშალოთ ან შეაკეთოთ ადაპტერი თავად. ხარვეზის აღმოჩენის შემთხვევაში, გამოაერთეთ ადაპტერი დენის წყაროდან და მოწყობილობიდან და დახმარებისთვის მიმართეთ ავტორიზებულ სერვისცენტრს ან დილერს.
- იმისათვის, რომ დაადგინოთ, ხელს შეუშლის თუ არა მოწყობილობის გამოყენება თქვენი სამედიცინო

მონყობილობის მუშაობას, გაიარეთ კონსულტაცია ექიმთან და მონყობილობის მწარმოებელთან.

- დაიცავით საავადმყოფოებისა და ჯანდაცვის დაწესებულებების მიერ დადგენილი ყველა წესი და რეგულაცია.
- დაიცავით ბავშვების უსაფრთხოების ყველა წესი. ადაპტერი და მისი კაბელი სათამაშო არ არის. ზოგიერთი ადაპტერის კაბელი დახრჩობის საშიშროებას ქმნის. შეინახეთ ბავშვებისთვის მიუწვდომელ ადგილას. არ მისცეთ ბავშვებს საშუალება, ადაპტერი ან მისი კაბელი პირში ჩაიდონ. ეს ადაპტერი და კაბელი არ არის განკუთვნილი ბავშვებისთვის.
- ნუ ეცდებით, თავად შეცვალოთ კვების ელემენტი — შესაძლოა, ელემენტი დააზიანოთ, რამაც შეიძლება გადახურება, ხანძარი და დაზიანება გამოიწვიოს. მონყობილობაში ჩაშენებული კვების ელემენტის სერვისის ხელმისაწვდომია HONOR-ის ან სერვისის ავტორიზებული პროვაიდერის მიერ.
- ნებისმიერ პოტენციურად ფეთქებად გარემოში გამოურთეთ მონყობილობას ელკვება და მიჰყევით ყველა ნიშანსა და ინსტრუქციას.
- თქვენი მონყობილობა აკმაყოფილებს მოთხოვნებს, რომლებსაც გვთავაზობს IP68 (IEC 60529).

## ინფორმაცია გადაგდებასა და უტილიზაციაზე



სიმბოლო პროდუქტზე, აქსესუარებზე, კვების ელემენტებზე, ლიტერატურაზე ან შეფუთვაზე ნიშნავს, რომ მას შემდეგ, რაც გამოსადეგად ვარგისი აღარ იქნება, პროდუქტი, მისი ელექტრონული აქსესუარები (მათ შორის, ადაპტერი/დამტენი, ყურსასმენი და USB კაბელი) და კვების ელემენტები უნდა მიიტანოთ ნარჩენების შეგროვების ცალკე პუნქტებში, რომლებიც განსაზღვრულია ადგილობრივი მთავრობის მიერ. ეს უზრუნველყოფს EEE ნარჩენების გადამუშავებასა და დამუშავებას ისე, რომ შეინახოს ღირებული მასალები და დაცული იყოს ადამიანების ჯანმრთელობა და გარემო. დამატებითი ინფორმაციისთვის დაუკავშირდით ადგილობრივ უწყებებს, საცალო მოვაჭრეს ან საყოფაცხოვრებო ნარჩენების გატანის სამსახურს ან ენციეთ ვებგვერდს <https://www.honor.com/>.

## მწარმოებელი

Honor Device Co., Ltd.

Suite 3401, Unit A, Building 6, Shum Yip Sky Park, No. 8089, Hongli West Road, Xiangmihu Street, Futian District, Shenzhen, Guangdong, 518040, People's Republic of China.

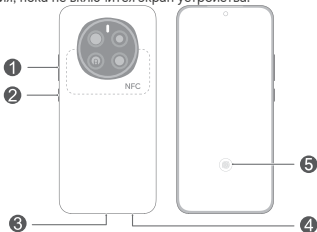
Honor Device Co., Ltd.

ოთახი 3401, ბლოკი A, კორპუსი 6, Shum Yip Sky Park, № 8089, Hongli West Road, სიანმიჰუს ქუჩა, ფუტიანის რაიონი, შენჯენი, გუანდუნი, 518040, ჩინეთის სახალხო რესპუბლიკა.

**საავტორო უფლება © Honor Device Co., Ltd. 2025. ყველა უფლება დაცულია.**

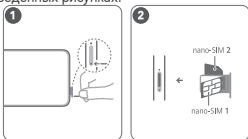
Русский

Чтобы включить устройство, нажмите и удерживайте кнопку питания, пока не включится экран устройства.



1	Кнопка регулировки громкости	2	Кнопка питания
3	Порт USB Type-C/ Аудиоразъем	4	Слот для установки карты
5	Экранный отпечаток пальца		

Подготовьте устройство к работе, следуя инструкциям на нижеприведенных рисунках.




- i** • Работа служб 5G и 4G зависит от того, поддерживаются ли эти стандарты Вашим оператором. Обратитесь к Вашему оператору для активации услуг 5G и 4G.
- В некоторых местах службы 5G и 4G могут быть недоступны из-за помех в работе сети.

## Инструкции по технике безопасности

Перед использованием устройства внимательно прочтите правила техники безопасности.

### Безопасная эксплуатация

-  Во избежание повреждения органов слуха не слушайте музыку на высокой громкости в течение длительного времени.
- Оптимальная температура: от 0 °C до 35 °C для эксплуатации, от -20 °C до +45 °C для хранения.  
Оптимальная температура адаптера питания: от -10 °C до +45 °C для эксплуатации, от -40 °C до +70 °C для хранения.  
Эксплуатация или хранение устройства и его аксессуаров при температуре выше или ниже указанных рекомендованных значений может привести к их повреждению.
- Согласно рекомендациям производителей кардиостимуляторов, во избежание помех минимальное расстояние между беспроводным устройством и кардиостимулятором должно составлять 15 см. При использовании кардиостимулятора держите устройство с

противоположной от кардиостимулятора стороны и не храните устройство в нагрудном кармане.

- Соблюдайте местные законы и правила во время эксплуатации устройства. Во избежание ДТП не используйте ваше беспроводное устройство во время вождения.
- Не используйте устройство в пыльной, влажной или загрязненной среде либо рядом с источником магнитного поля.
- Во время зарядки устройство должно быть подключено к ближайшей штепсельной розетке и к нему должен быть обеспечен беспрепятственный доступ. Используйте сертифицированные адаптеры питания или зарядные устройства.
- Когда зарядное устройство не используется, отключайте его от сети электропитания и данного устройства.
- Нельзя использовать устройство в местах хранения горючих и взрывчатых материалов (например, на заправочных станциях, топливных хранилищах или химических предприятиях) или хранить и транспортировать устройство вместе с взрывчатыми материалами. Использование устройства в указанных условиях повышает риск взрыва или возгорания.
- Не используйте и не храните аккумуляторную батарею вблизи огня, источников тепла или под прямыми солнечными лучами. Не размещайте устройство на нагревательном оборудовании или внутри него. Не разбирайте, не модифицируйте, не роняйте и не сжимайте устройство. Не вставляйте в устройство посторонние предметы, не погружайте его в жидкости, не применяйте к нему чрезмерное давление, в противном случае может произойти утечка тока, перегрев, возгорание и даже взрыв.
- Чтобы уменьшить риск возгорания или поражения электрическим током, не допускайте попадания на адаптер питания или аксессуары воды или влаги. Не размещайте адаптер питания вблизи источников тепла, например рядом с микроволновой печью, духовым шкафом или радиатором. Не трогайте адаптер питания или устройство мокрыми руками. Несоблюдение этого правила может привести к короткому замыканию, повреждениям или поражению электрическим током. Не пытайтесь самостоятельно разобрать или отремонтировать адаптер питания. В случае обнаружения неисправности отключите адаптер от источника питания и устройства и обратитесь в авторизованный сервисный центр.
- По вопросу безопасного взаимодействия данного устройства с медицинским оборудованием обратитесь к вашему лечащему врачу или производителю оборудования.
- Соблюдайте правила, принятые в больницах и медицинских учреждениях.
- Соблюдайте правила обеспечения безопасности детей. Адаптер питания и его провод — не игрушки! Некоторые провода представляют риск удушья. Храните их в месте, недоступном для детей. Не позволяйте детям брать адаптер питания или его провод в рот. Адаптер питания и его провод не предназначены для использования детьми.
- Не пытайтесь самостоятельно заменить батарею. В результате самостоятельной замены батарея может повредиться, что может стать причиной перегрева, возгорания и травм. Встроенная батарея в устройстве должна обслуживаться компанией Honor, либо авторизованным провайдером услуг.
- Выключайте устройство в местах с потенциально взрывоопасной средой и строго соблюдайте все указания и инструкции.

- Ваше устройство соответствует требованиям стандарта пыле- и влагозащиты IP68 (IEC 60529).

## Инструкции по утилизации



Этот значок на устройстве, его аксессуарах, аккумуляторной батарее, в документации и на упаковочных материалах означает, что устройство, его электронные аксессуары (включая адаптер питания или зарядное устройство, наушники и USB-кабель) и аккумуляторные батареи по завершении срока эксплуатации должны передаваться в специальные пункты сбора и утилизации. Это обеспечивает надлежащий сбор и утилизацию электронного и электрического оборудования, позволяет повторно использовать ценные материалы и защитить здоровье человека и окружающую среду. Для получения более подробной информации обращайтесь в местную администрацию, службу уничтожения бытовых отходов или магазин розничной торговли, в котором было приобретено устройство, либо посетите веб-сайт <https://www.honor.com/>.

## Продукция соответствует требованиям

— ТР ТС 004/2011 «О безопасности низковольтного оборудования»;

— ТР ТС 020/2011 «Электромагнитная совместимость технических средств»;

— ТР ЕАЭС 037/2016 «Об ограничении применения опасных веществ в изделиях электротехники и радиоэлектроники».

## Изготовитель

Honor Device Co., Ltd.

Suite 3401, Unit A, Building 6, Shum Yip Sky

Park, No. 8089, Hongli West Road, Xiangmihu Street, Futian District, Shenzhen, Guangdong, 518040, People's Republic of China.

"Хонор Девайс" Ко., Лтд., место нахождения: Китайская Народная Республика, 518040, провинция Гуандун, город Шэньчжэнь, район Футянь, улица Сянмиху, роуд Хунли Западный, №8089, Скайпарк Шэнье, строение 6, блок А с/ют 3401.

## Уполномоченный представитель в ЕАЭС

ТОО «Ай-Эф-Си-Джи Каз», Казахстан, 050062, г. Алматы, ул.

Кабдолова, 16, корпус 1, офис 205/3 Информация для связи: тел.: +7 (727) 310-99-00, эл. почта: [mail@ifcg.kz](mailto:mail@ifcg.kz)

## Уполномоченная организация по принятию претензий на территории РК

ТОО "LEDA SERVICE", 050004, г. Алматы, ул. Жибек Жолы 104а, 3 этаж. Тел.: +7 707 173 0675

Email: [support@leda-service.kz](mailto:support@leda-service.kz)

## Назначение

Смартфон торговой марки «HONOR», модель PTP-N29.

Устройство является абонентским терминальным оборудованием для подключения к операторским сетям стандарта 2G, 3G, 4G, 5G для передачи речи и передачи данных, с поддержкой различных профилей подключения (Wi-Fi, Bluetooth и пр.).

## Характеристики и параметры

2G/3G/4G/5G/Wi-Fi

Bluetooth 5.4

## Питание

От адаптера питания сети переменного тока с параметрами на выходе: номинальное напряжение: 5 В постоянного тока, максимальный выходной ток 2 А, номинальное напряжение: 10 В постоянного тока, максимальный выходной ток 4 А,



номинальное напряжение: 20 В постоянного тока,  
максимальный выходной ток 5 А.  
Емкость аккумуляторной батареи: 5650 мА\*ч (типичное значение), 5550 мА\*ч (номинальное значение).

### Комплектация

Смартфон – 1 шт., адаптер питания – 1 шт., USB-кабель Type-C – 1 шт., инструмент для извлечения карт – 1 шт., защитный чехол – 1шт., эксплуатационные документы. \*Комплект поставки может отличаться в зависимости от страны или региона реализации.

### Адаптер питания инструкция по подключению:

Подсоедините силовую вилку адаптера к розетке внешней электрической сети переменного тока ~ 220 В.

### Страна производитель

Китай

### Дата производства

Дата производства устройства указана на коробке в формате ММ/ГГ (ММ-месяц, ГГ-год).

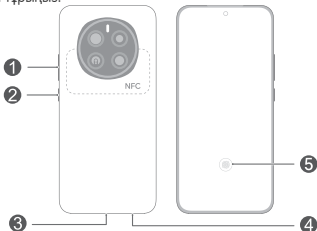
© Honor Device Co., Ltd., 2025 г. Все права защищены.



### Қазақ тілі

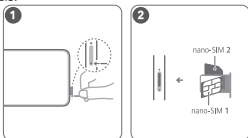
Құрылғыны пайдалану алдында [www.honor.com/kz/support/](http://www.honor.com/kz/support/) веб-сайтына кіріп, соңғы *Қысқаша нұсқаулықты* жүктеп алу және көру үшін іздеу ұяшығына құрылғы атын енгізіңіз.

Құрылғының қуатын қосу үшін экран қосылғанша қуат түймесін басып тұрыңыз.



1	Дыбыс деңгейі түймешігі	2	Қуат түймесі
3	USB Type-C порты/ гарнитура ұясы	4	Карта ұясы
5	Экрандағы саусақ ізі		

Құрылғыны орнату үшін келесі суреттердегі нұсқауларды орындаңыз.





- 5G және 4G қызметі желі операторының қолдауына және байланысты қызметтерінің орналасуына байланысты. 5G немесе 4G қызметін белсендіру үшін операторыңызға хабарласыңыз.
- Желі кедергісіне байланысты белгілі бір аймақтарда 5G және 4G қызметі қолжетімсіз болуы мүмкін.

## Қауіпсіздік туралы ақпарат

Құрылғыны пайдалану алдында барлық қауіпсіздік туралы ақпаратты мұқият оқыңыз. Толық ақпарат алу үшін [www.honor.com/kz/support/](http://www.honor.com/kz/support/) веб-сайтына кіріңіз.

### Пайдалану және қауіпсіздік



- Есту қабілетінің ықтимал зақымдалуын болдырмау үшін жоғары дыбыс деңгейінде ұзақ уақыт бойы тыңдамаңыз.
- Қолайлы өнім температуралары: пайдалану үшін 0–35°C, сақтау үшін -20–+45°C. Қолайлы адаптер температуралары: пайдалану үшін -10–+45°C, сақтау үшін -40–+70°C. Ұсынылған деңгейлерден жоғары немесе төмен температуралар құрылғының зақымдалуына әкелуі мүмкін.
- Кардиостимуляторға кедергі келтіру ықтималын болдырмау үшін кардиостимулятор өндірушілер құрылғы мен кардиостимулятор арасында ең аз 15 см қашықтық сақталғанын ұсынады. Егер кардиостимулятор пайдаланылса, құрылғыны кардиостимулятордың қарама-қарсы жағында ұстаңыз және құрылғыны алдыңғы қалтаңызда тасымаңыз.
- Құрылғыны пайдаланған кезде жергілікті заңдар мен ережелерді орындаңыз. Апаттар қаупін азайту үшін көлік жүргізу барысында сымсыз құрылғыңызды пайдаланбаңыз.
- Құрылғыны шаңды, дымқыл немесе лас орында не магниттік өріске жақын пайдалануға болмайды.
- Зарядтау кезінде адаптер жақын розеткаға қосылуы керек әрі оңай қол жететін болуы керек. Мақұлданған қуат адаптерлері мен зарядтағыштарды пайдаланыңыз.
- Зарядтағышты пайдаланылмаған кезде электр розеткасынан және құрылғыдан ажыратыңыз.
- Құрылғыны жанғыш немесе жарылғыш заттар сақталған жерде (мысалы: жанармай құю бекеті, мұнай базасы немесе химиялық зауыт) пайдаланбаңыз, сақтамаңыз немесе тасымалдамаңыз. Құрылғыны осы орталарда пайдалану жарылу немесе өрт қаупін арттырады.
- Батареяны өрттен, қатты ыстық көзінен және тік күн жарығынан алыс сақтаңыз. Оны жылыту құрылғыларының үстіне немесе ішіне қоймаңыз. Оны бөлшектеуге, өзгертуге, лақтыруға немесе қысуға болмайды. Оған бөгде заттарды салуға, оны сұйықтықтарға батыруға не оған сыртқы күш немесе қысым салуға болмайды, себебі бұл оның ағуына, қызып кетуіне, тұтануына немесе тіпті жарылуына себеп болуы мүмкін.
- Өрт немесе электр тоғының соғу қаупін азайту үшін адаптерге немесе қосалқы құралдарға судың немесе ылғалдың әсерін тигізбеңіз. Адаптерді микротолқынды пеш, пеш немесе радиатор сияқты жылу көздеріне жақын қоймаңыз. Адаптерге немесе құрылғыға ылғалды қолдармен тимеңіз. Бұл қысқа тұйықталу, бұзылу немесе электр тоғының соғу жағдайларына әкелуі мүмкін. Адаптерді өздігіңізден бөлшектеуге немесе жөндеуге болмайды. Ақаулық анықталса, адаптерді қуат көзі мен құрылғыдан ажыратып, көмек алу үшін өкілетті сервистік орталыққа немесе дилерге хабарласыңыз.

- Құрылғыңызды пайдалануыңыз медициналық құрылғы жұмысына кедергі келтіретінін анықтау үшін дәрігерге және құрылғы өндірушісіне хабарласыңыз.
- Ауруханалар мен денсаулықты сақтау мекемелері орнатқан ережелерді немесе нормаларды ұстаныңыз.
- Балаларға арналған барлық қауіпсіздік ережелерін ұстаныңыз. Адаптер мен оның сымы ойыншықтар емес. Кейбір адаптерлердің сымдары жұтып қою қаупін төндіреді. Оны балалар жетпейтін жерде сақтаңыз. Балалардың адаптерді немесе сымын аузына салуына рұқсат бермеңіз. Бұл адаптер мен сым балалардың пайдалануына арналмаған.
- Батареяны өз бетіңізбен ауыстыруға әрекет етпеңіз, батареяға зақым келтіріп, қызып кетуге, өртке және жарақатқа себеп болуы мүмкін. Құрылғыға кірістірілген батареяға Honor немесе өкілетті қызмет көрсетуші қызмет көрсетуі керек.
- Жарылыс болуы мүмкін орта болып табылатын кез келген аумақта құрылғы қуатын өшіріңіз және барлық белгілер мен нұсқаулардың талаптарын орындаңыз.
- Құрылғы IP68 (IEC 60529) талаптарына сәйкес.

## Қоқысқа лақтыру және қайта өңдеу туралы ақпарат



■ Өнімдегі, қосалқы құралдардағы, батареядағы, оқулықтағы немесе бумадағы таңба өнімді, оның электрондық қосалқы құралдарын (оның ішінде адаптер/зарядтағыш, гарнитура және USB кабелі) және батареяларды қызмет мерзімі соңында жергілікті билік органдары белгілеген бөлек қоқыс жинау орындарына апару керектігін білдіреді. Бұл ЕЕЕ қоқысының құнды материалдарды сақтайтын және адамдардың денсаулығы мен қоршаған ортаны қорғайтын жолмен өңделуін және қайта өңделуін қамтамасыз етеді. Қосымша ақпарат алу үшін жергілікті билік органдарына, сатушыға немесе тұрмыстық қоқысты жою қызметіне хабарласыңыз немесе <https://www.honor.com/> веб-сайтына кіріңіз.

### бұл өнім КО/ЕАЭО ТР-ға сәйкес

— КО ТР 004/2011 «Төмен вольтты құрылғылар қауіпсіздігі жайлы»;

— КО ТР 020/2011«Техникалық құралдардың электрлі магнит үйлесімдігі»;

— ЕАЭО ТР 037/2016 «Электротехника және радиоэлектроника бұйымдарында қауіпті заттарды қолдануды шектеу туралы».

### Өндіруші

Honor Device Co., Ltd.

Suite 3401, Unit A, Building 6, Shum Yip Sky Park, No. 8089, Hongli West Road, Xiangmihu Street, Futian District, Shenzhen, Guangdong, 518040, People's Republic of China.

Honor Device Co., Ltd., 518040, Қытай Халық Республикасы, Гуандун провинциясы, Шэньчжэнь қаласы, Футянь ауданы, Сянмиху көшесі, Хунли-Батыс жолы, № 8089, Shenye Skypark, 6-ғымарат, 3401 люкс блогында орналасқан.

### ЕАЭО уәкілетті өкілі

ЖШС "Ай-Эф-Си-Джи Каз", Қазақстан, 050062, Алматы қаласы, Кабдолов көшесі, 16, корпус 1, офис 205/3 байланыс ақпараты: тел.: +7(727)310-99-00, эл. пошта: mail@ifcg.kz

## Қазақстан Республикасында шағымдар

### қабылданады

ЖШС "LEDA SERVICE", 050004, Алматы қ., Жибек Жолы к-сі, 104а,  
3 қабат. Тел.: +7 707 173 0675

Email: support@leda-service.kz

### Қолдану мақсаты

"HONOR" Смартфон сауда таңбасы, PTP-N29 моделі. Құрылғы 2G, 3G, 4G, 5G стандартының операторлық желілеріне қосылуға арналған, дауыс және деректерді беру үшін абоненттік терминалдық жабдық болып табылады, әртүрлі қосылым профильдерінің (Wi-Fi, Bluetooth және т.б.) қолдауымен.

### Сипаттамалары мен параметрлері

2G/3G/4G/5G/Wi-Fi

Bluetooth 5.4

### Электрқуатымен қамту көзі

- Шығыс қуат параметрлері бар айнымалы ток қуат адаптерінен: номиналды кернеу: 5 В, максималды шығу тоғы: 2 А, номиналды кернеу: 10 В, максималды шығу тоғы: 4 А, номиналды кернеу: 20 В, максималды шығу тоғы: 5 А.

- Батарея сыйымдылығы: 5650 мА\*сағ (типтік мән), 5550 мА\*сағ (номиналды мән).

### Жинақтау

Смартфон - 1 шт., Адаптер - 1 шт., USB Type-C кабелі - 1 шт., картаны шығару құралы - 1 шт., қорғаныш қап - 1 шт., пайдаланатын құжаттары. \*Жеткізу көлемі сату еліне немесе аймағына байланысты әр түрлі болуы мүмкін.

### Қуат адаптерін қосу нұсқасы:

Адаптердің қуат шанышқысын сыртқы электр желесінің ~ 220 В айнымалы токпен розеткасына қосыңыз.

### Өндіруші елі

Қытай

### Өндіріс күні

Жабдықтың шығарылған күні қорапта АА/ЖЖ пішімінде (АА - ай, ЖЖ - жыл) көрсетілген.

**Авторлық құқық © Honor Device Co., Ltd. 2025. Барлық құқықтары қорғалған.**

